

保存版

本格的な寒さはこれから！！

寒波事前対策編

気温がマイナス4℃以下、または日陰や風当たりの強い所はマイナス1℃～2℃以下になると、水道管が凍結・破裂する可能性があります。そうなる前の対策をご紹介します。
※下記の方法で完全に凍結が防止できるとは限りません

凍結しやすいもの一例

- ✓ 家の外にあるむき出しの水道管
- ✓ 家の外にある蛇口・給湯器
- ✓ アパートやマンションの水道メーター など



◆家の外にある水道管・蛇口
外気が**直接水道管に当たらないよう**タオルや毛布でおおい、その上からビニール袋をかぶせる



◆家の外にある給湯器
給湯器の上には**何もかぶせないよう**ご注意ください。水道管の保温をしっかりと行いましょう！

◆家の外にある水道メーター
ご自宅の敷地内に水道メーターの**入っているボックスが必ず1ヶ所**あります

- ①発泡スチロールを砕いた物や新聞紙を小さくちぎった物をビニール袋に入れて**ボックスの中に詰めておく**
- ②ボックスの上に**段ボールを乗せておく**

Point 簡単にできる凍結対策法



就寝前にお湯側の蛇口から水を**チョロチョロ**出したままにしておきます
(お湯側の水道を出して水を循環させ続けることで給湯器からの水道管の凍結防止になります)

※給湯器の電気コンセントは差したままにしてください
凍結予防ヒーターが装備されている機種はコンセントを抜くとヒーターが作動しなくなります

水道メーターから**一番遠い場所**にあるお家の中の蛇口(キッチン・浴室など)を出したままにすることがポイントです★



保存版

凍結による水漏れ応急処置編

凍結して水が溢れ出るほど漏水した場合、
まず**止水**が必要です。

※下記の方法は、**家中の水が使用できなくなります。**
緊急時以外には触らないようにしてください。

女性でも
簡単に
できます♪



【必要な物】
ドライバー
モンキーレンチ
など

1



ドライバー等を使用して
水道メーターのフタを開けます
※水道メーターボックスの
形状は市町村によって
異なります



← 止水栓
※形状は家庭によって
異なる場合があります

水道メーター→

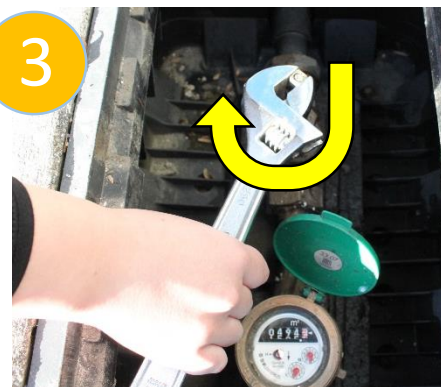
2



漏水時は
水道メーターに
ついての
パイロットが
回ります

↑パイロット

3



止水栓を閉めて
止水完了です
時計回りに回す
→水が止まる
反時計回りに回す
→水が出る

凍結した時の対処法

- ✓ **自然**に解凍するのを待つ
- ✓ 凍った部分にタオルをかぶせ
上から**ぬるま湯**をゆっくりかける
- ⚠ **熱湯**をかけると水道管や
蛇口が**破裂**することがあります

水漏れへの対処法は、**応急処置**です
修理は田島興産までご連絡ください
☎0120-530-881

アパート・マンション等に
お住まいの方はこちら



玄関横の扉に
左の写真のような
水道メーターと止水栓が
入っています
漏水の場合はこの
止水栓を時計回りに
閉めましょう

◆給湯器の配管から水漏れしている時は...



まず**給湯器の止水栓**を
閉めましょう
※この方法で止水できない
場合は上の①～③の方法を
試してみてください